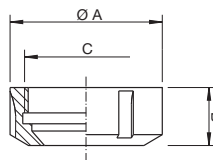




Ghiera di serraggio pinze ER DIN 6499 modello concentrico

Ghiera di serraggio per pinze **ER DIN 6499**, tipo **concentrico equilibrato**, realizzata in acciaio, cementata e temprata, con trattamento di superficie anticorrosione. Utilizzata fino a 12.000/15.000 giri/min e **bilanciata a G 6.3**.

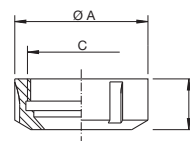


| C70206 | € | Tipo | Ø A (mm) | B (mm) | C | Coppia max di serraggio (Nm) |
|------------|-----|-------|----------|--------|---------|------------------------------|
| C702060016 | --- | ER 16 | 32 | 17 | M22x1,5 | 70 |
| C702060020 | --- | ER 20 | 35 | 18,5 | M25x1,5 | 80 |
| C702060025 | --- | ER 25 | 42 | 20 | M32x1,5 | 130 |
| C702060032 | --- | ER 32 | 50 | 22,3 | M40x1,5 | 160 |
| C702060040 | --- | ER 40 | 63 | 25,3 | M50x1,5 | 220 |



Ghiera di serraggio per pinze ER DIN 6499 con eccentrico

Ghiera di serraggio per pinze **ER DIN 6499**, tipo **eccentrico**, realizzata in acciaio, cementata e temprata, con trattamento di superficie anticorrosione. Utilizzata a basse velocità su mandrini portapinza tradizionali.

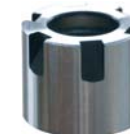
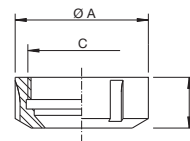


| C70300 | € | Tipo | Ø A (mm) | B (mm) | C | Coppia max di serraggio (Nm) |
|------------|-----|-------|----------|--------|---------|------------------------------|
| C703000016 | --- | ER 16 | 32 | 17 | M22x1,5 | 70 |
| C703000020 | --- | ER 20 | 35 | 18,5 | M25x1,5 | 80 |
| C703000025 | --- | ER 25 | 42 | 20 | M32x1,5 | 130 |
| C703000032 | --- | ER 32 | 50 | 22,3 | M40x1,5 | 160 |
| C703000040 | --- | ER 40 | 63 | 25,3 | M50x1,5 | 220 |



Ghiera di serraggio pinze ER mini

Ghiera di serraggio per pinze **ER DIN 6499 mini**, tipo **eccentrico**, realizzata in acciaio, cementata e temprata. Utilizzata principalmente su teste a forare multiple o prolunghe con dimensioni ridotte.

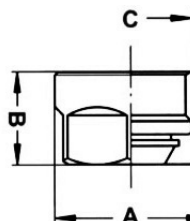


| C70204 | € | Tipo | Ø A (mm) | B (mm) | C | Coppia max di serraggio (Nm) |
|------------|-----|-------|----------|--------|----------|------------------------------|
| C702040008 | --- | ER 8 | 12 | 10,08 | M10x0,75 | 7 |
| C702040011 | --- | ER 11 | 16 | 12 | M13x0,75 | 20 |
| C702040016 | --- | ER 16 | 22 | 18 | M19x1 | 30 |
| C702040020 | --- | ER 20 | 28 | 19 | M24x1 | 35 |
| C702040025 | --- | ER 25 | 35 | 20 | M30x1 | 40 |



Ghiera di serraggio per pinze ER DIN 6499 con esagono esterno

Ghiera di serraggio per pinze **ER DIN 6499** con esagono esterno, tipo **eccentrico**, realizzata in acciaio, cementata e temprata. Utilizzata su prolunghe o mandrini portapinza a bassa velocità.



| C70305 | € | Tipo | A (mm) | Esagono (mm) | B (mm) | C | Coppia max di serraggio (Nm) |
|------------|-----|-------|--------|--------------|--------|----------|------------------------------|
| C703050011 | --- | ER 11 | 19 | 17 | 11,3 | M14x0,75 | 20 |
| C703050016 | --- | ER 16 | 28 | 25 | 17,5 | M22x1,5 | 30 |
| C703050020 | --- | ER 20 | 34 | 30 | 19 | M25x1,5 | 35 |