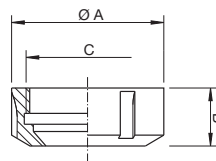




## Ghiera di serraggio pinze ER DIN 6499 con sfere

Ghiera di serraggio per pinze ER DIN 6499 con riciclo sfere, tipo **eccentrico**; realizzata in acciaio, cementata e temprata. Utilizzata per aumentare la forza di bloccaggio della pinza. Non è consigliata per l'alta velocità.



C70211	€	Tipo	Ø A (mm)	B (mm)	C	Coppia max di serraggio (Nm)
C702110025	---	ER 25	42	23	M32x1,5	130
C702110032	---	ER 32	50	26	M40x1,5	160
C702110040	---	ER 40	63	29	M50x1,5	220



## Chiave per ghiera ER mini

Chiave per ghiera ER mini.



C70215	€	Per pinza
C702150108	---	ER8
C702150111	---	ER11
C702150116	---	ER16

C70215	€	Per pinza
C702150120	---	ER20
C702150125	---	ER25



## Chiave per ghiera ER standard

Chiave di serraggio per ghiera DIN 6499, realizzata in acciaio.



C70215	€	Per pinza
C702150016	---	ER 16
C702150020	---	ER 20
C702150025	---	ER 25

C70215	€	Per pinza
C702150032	---	ER 32
C702150040	---	ER 40



## Chiave per ghiera ER con esagono

Chiave per ghiera ER con esagono esterno, realizzata in acciaio brunito.



C70310	€	Per pinza	Dimensione bocca (mm)
C703100011	---	ER11	17
C703100016	---	ER16	25

C70310	€	Per pinza	Dimensione bocca (mm)
C703100020	---	ER20	30



## Pinza di serraggio ER DIN 6499-B

Pinza di serraggio ER DIN 6499-B standard, utilizzabile con mandrini portapinze.



C70005	€	Tipo	Ø nominali (mm)
C700050010	---	ER 8	1÷0,5
C700050015	---	ER 8	1,5÷1
C700050020	---	ER 8	2÷1,5
C700050025	---	ER 8	2,5÷2
C700050030	---	ER 8	3÷2,5
C700050035	---	ER 8	3,5÷3
C700050040	---	ER 8	4÷3,5
C700050045	---	ER 8	4,5÷4
C700050050	---	ER 8	5÷4,5
C700051010	---	ER 11	1÷0,5

C70005	€	Tipo	Ø nominali (mm)
C700051015	---	ER 11	1,5÷1
C700051020	---	ER 11	2÷1,5
C700051025	---	ER 11	2,5÷2
C700051030	---	ER 11	3÷2,5
C700051035	---	ER 11	3,5÷3
C700051040	---	ER 11	4÷3,5
C700051045	---	ER 11	4,5÷4
C700051050	---	ER 11	5÷4,5
C700051055	---	ER 11	5,5÷5
C700051060	---	ER 11	6÷5,5