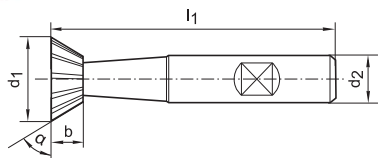




### Fresa codolo cilindrico in acciaio HSS-E ad angolo forma C 45°

Fresa codolo cilindrico weldon DIN 1835-B, in acciaio HSS-E ad angolo **divergente a 45°**, tagliente frontale e laterale, denti diritti, spoglia 5° tolleranza angolo 0° ±15', per fresatura di guide a coda di rondine. **Per lavorazioni di acciai legati e non.**

A25256



**HSS-E**

Tipo **N** Z 6-12

DIN 1833 C DIN 1835-B

45°

5°

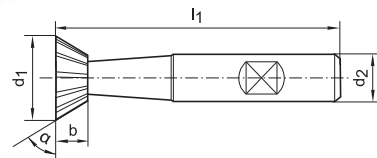
Codice	Acciaio <850 N/mm²	Acciaio >850 <1000 N/mm²	Acciaio >1000 <1400 N/mm²	Alluminio e leghe
A25256	●	●	●	○
Vc (m/min)	17	12	9	95
Refrigerazione	E	E	0	E



### Fresa codolo cilindrico in acciaio HSS-E ad angolo forma C 60°

Fresa codolo cilindrico weldon DIN 1835-B, in acciaio HSS-E ad angolo **divergente a 60°**, tagliente frontale e laterale, denti diritti, spoglia 5° tolleranza angolo 0° ±15', per fresatura di guide a coda di rondine. **Per lavorazioni di acciai legati e non.**

A25257



**HSS-E**

Tipo **N** Z 6-12

DIN 1833 C DIN 1835-B

60°

5°

Codice	Acciaio <850 N/mm²	Acciaio >850 <1000 N/mm²	Acciaio >1000 <1400 N/mm²	Alluminio e leghe
A25257	●	●	●	○
Vc (m/min)	17	12	9	95
Refrigerazione	E	E	0	E

Finale Codice	A25256 €	A25257 €	d1 js16 (mm)	b js14 45° (mm)	b js14 60° (mm)	l1 (mm)	d2 h6 (mm)	N° taglienti	Acciaio >1000 N/mm² fz (mm)
0160	-,-	-,-	16	4	6,3	60	12	6	0,021
0200	-,-	-,-	20	5	8	63	12	6	0,020
0250	-,-	-,-	25	6,3	10	67	16	8	0,020
0320	-,-	-,-	32	8	12,5	71	16	10	0,020
0400	-,-	-,-	40	10	16	80	16	12	0,020



### Fresa codolo cilindrico a 2 taglienti in metallo duro DIN 6527 1,5xD

Fresa codolo cilindrico DIN 6535-HA in metallo duro integrale a 2 taglienti, **tagliente lungo 1,5xD**, elica 30°, spoglia 9°, per esecuzione sedi di chiavette e asole. **Per lavorazioni di acciai legati e non, leghe di titanio e ghise.**



**VHM** Tipo **N** Z 2

DIN 6527 DIN 6535-HA

30°

9°

Codice	Acciaio <850 N/mm²	Acciaio >850 <1000 N/mm²	Leghe di Titanio	Ghisa	Alluminio e leghe	Rame Ottone Bronzo
A50327	●	●	●	●	○	○
Vc (m/min)	60	60	25	70	180	50
Refrigerazione	E	E	0	E A	E	E

A50327	€	ø h10 (mm)	ø codolo h6 (mm)	Lunghezza taglienti (mm)	Lunghezza totale (mm)	Acciaio >1000 N/mm² fz (mm)
A503270200	-,-	2	6	6	57	0,005
A503270250	-,-	2,5	6	7	57	0,005
A503270280	-,-	2,8	6	7	57	0,010
A503270300	-,-	3	6	7	57	0,010
A503270380	-,-	3,8	6	8	57	0,020
A503270400	-,-	4	6	8	57	0,020
A503270480	-,-	4,8	6	10	57	0,020
A503270500	-,-	5	6	10	57	0,020
A503270575	-,-	5,75	6	10	57	0,020
A503270600	-,-	6	6	10	57	0,024
A503270700	-,-	7	8	13	63	0,032

A50327	€	ø h10 (mm)	ø codolo h6 (mm)	Lunghezza taglienti (mm)	Lunghezza totale (mm)	Acciaio >1000 N/mm² fz (mm)
A503270775	-,-	7,75	8	16	63	0,032
A503270800	-,-	8	8	16	63	0,032
A503270900	-,-	9	10	16	72	0,038
A503270970	-,-	9,7	10	19	72	0,038
A503271000	-,-	10	10	19	72	0,038
A503271100	-,-	11	12	22	83	0,038
A503271170	-,-	11,7	12	22	83	0,038
A503271200	-,-	12	12	22	83	0,046
A503271400	-,-	14	14	22	83	0,054
A503271600	-,-	16	16	26	92	0,054
A503272000	-,-	20	20	32	104	0,066