



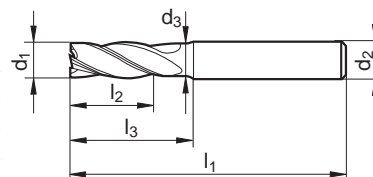
### Fresa codolo cilindrico a 4 taglienti in metallo duro "HELIX-ANGLE" per alluminio

Fresa codolo cilindrico DIN 6535-HA in metallo duro integrale a 4 taglienti con tagliente al centro, **elica con passo differenziato 40°/42°**, con **microspigolo di protezione per aumentare la durata**. Il passo differenziato porta ad una sensibile riduzione delle vibrazioni, con velocità di avanzamento superiore fino a ca. il 60% rispetto alle frese tradizionali. Con questo passo dell'elica si ottengono qualità di superficie molto buone in finitura. Utilizzabile per lavorazioni di sgrossatura, finitura ed esecuzione di cave, **particolarmente adatta per alluminio e sue leghe**.

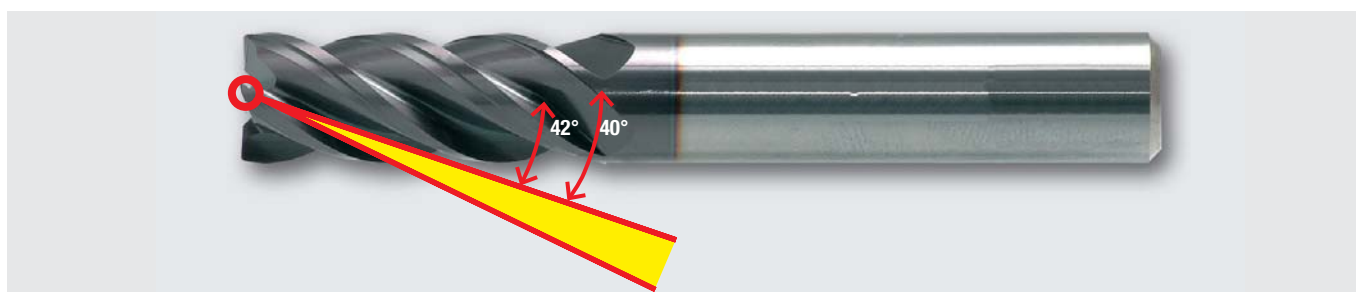


A50215	€	Ø d1 h10 (mm)	Ø d2 h6 (mm)	d3 (mm)	l2 (mm)	l3 (mm)	l1 (mm)
A502150004	-,-	4	6	3,7	11	21	57
A502150005	-,-	5	6	4,7	13	21	57
A502150006	-,-	6	6	5,5	13	21	57
A502150008	-,-	8	8	7,5	19	27	63

Codice	Alluminio e leghe
A50215	●
Vc (m/min)	520
VR	48
Refrigerazione	E



A50215	€	Ø d1 h10 (mm)	Ø d2 h6 (mm)	d3 (mm)	l2 (mm)	l3 (mm)	l1 (mm)
A502150010	-,-	10	10	9,2	22	32	72
A502150012	-,-	12	12	11,2	26	38	83
A502150016	-,-	16	16	15	32	44	92
A502150020	-,-	20	20	19	38	54	104

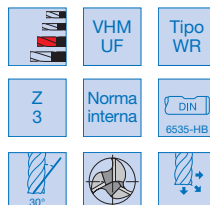


### Fresa codolo cilindrico a 3 taglienti in metallo duro per sgrossatura di alluminio

Fresa codolo cilindrico Weldon DIN 6535-HB in metallo duro integrale a 3 taglienti, elica 30°, **per sgrossatura ad alto rendimento**.

**Per lavorazioni di leghe di alluminio e materiali non ferrosi.**

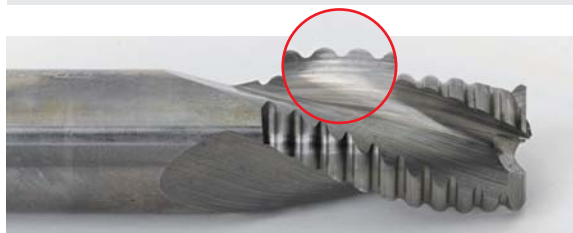
- Il profilo innovativo permette durate maggiori
- Maggiori avanzamenti con usura molto ridotta
- Migliore superficie dei pezzi lavorati
- Assorbimento di potenza inferiore rispetto a frese con profilo piatto dei taglienti.



Codice	Alluminio e leghe	Rame Ottone Bronzo
A50180	●	●
Vc (m/min)	500	110
VR	47	45
Refrigerazione	E	E

A50180	€	Ø h10 (mm)	Ø codolo h6 (mm)	Lunghezza taglienti (mm)	Lunghezza totale (mm)
A501800600	-,-	6	6	10	57
A501800800	-,-	8	8	16	63
A501801000	-,-	10	10	19	72
A501801200	-,-	12	12	22	83

A50180	€	Ø h10 (mm)	Ø codolo h6 (mm)	Lunghezza taglienti (mm)	Lunghezza totale (mm)
A501801400	-,-	14	14	22	83
A501801600	-,-	16	16	26	92
A501801800	-,-	18	18	26	92
A501802000	-,-	20	20	32	104



#### Tipo WR

Dentatura grossa di sgrossatura, produce trucioli corti e un buon scarico. Adatta per fresare alluminio e metalli non ferrosi, nonché acciai con resistenza < 600 N/mm².