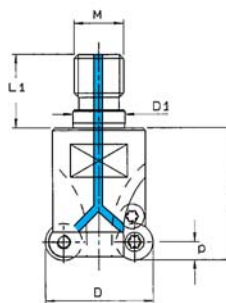




Fresa ad inserti a copiare con codolo filettato

Fresa ad inserti a copiare con codolo filettato, **con passaggio interno del lubrorefrigerante**, per operazioni di copiatura.

Consigliato l'utilizzo su macchine stabili con buona potenza.



A58225	€	Dimensioni						
		D (mm)	L (mm)	D1 (mm)	M	L1 (mm)	p (mm)	Z
A582251100	-	10*	18	6,5	6	14,5	2,5	2
A582251200	-	20	30	10,5	10	20	2,5	5
A582252150	-	15	23	8,5	8	17,5	3,5	2
A582252151	-	15	23	8,5	8	17,5	3,5	3
A582252200	-	20	30	10,5	10	20	3,5	4
A582252250	-	25	35	12,5	12	22	3,5	5
A582252300	-	30	43	17	16	24	3,5	5
A582253200	-	20	30	10,5	10	20	5	2
A582253250	-	25	35	12,5	12	22	5	2
A582253251	-	25	35	12,5	12	22	5	3
A582253300	-	30	43	17	16	24	5	4
A582253350	-	35	43	17	16	24	5	4
A582253351	-	35	43	17	16	24	5	5
A582253420	-	42	43	17	16	24	5	5
A582254240	-	24	35	12,5	12	22	6	2
A582254350	-	35	43	17	16	24	6	3
A582254420	-	42	43	17	16	24	6	4
A582255320	-	32	43	17	16	24	8	2

*Senza fori passaggio lubrorefrigerante.

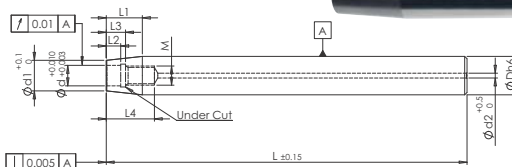
Ricambi				
Inserto	Vite	Staffa	Vite	Giravite
RDHT 0501	A910350007			A559250060
RDHT 0702	A910350012			A559250065
RDHT 1003	A910350025			A559250090
RDHT 12T3			A910180003	
RDHT 1604	A910350054	A910750005	-	A559250100

Inserti: vedi pag. 139/140/141/142/143.



Prolunghe in metallo duro per frese con attacco filettato

Prolunghe in **metallo duro integrale** per frese con attacco filettato, stelo rettificato, **con passaggio del lubrorefrigerante**, per lavorazioni dove sono richieste ottime finiture.



A58235	€	Ø D (h6) (mm)	Ø d (+0,010 +0,003) (mm)	Ø d1 (+0,1 -0) (mm)	M	L (±0,15) (mm)	L1 (mm)	L2 (mm)	L3 (mm)	L4 (mm)
A582350005	-	12	6,5	9,7	6	60	15	5	8	19
A582350010	-	12	6,5	9,7	6	80	15	5	8	19
A582350015	-	12	6,5	9,7	6	100	15	5	8	19
A582350020	-	12	6,5	9,7	6	150	15	5	8	19
A582350025	-	16	8,5	12,7	8	80	15	6	9	20
A582350030	-	16	8,5	12,7	8	100	15	6	9	20
A582350035	-	16	8,5	12,7	8	120	15	6	9	20
A582350040	-	16	8,5	12,7	8	150	15	6	9	20
A582350045	-	16	8,5	12,7	8	200	15	6	9	20
A582350050	-	20	10,5	17,7	10	100	20	10	13	26
A582350055	-	20	10,5	17,7	10	140	20	10	13	26
A582350060	-	20	10,5	17,7	10	200	20	10	13	26
A582350065	-	25	12,5	20,7	12	100	30	10	13	26
A582350070	-	25	12,5	20,7	12	150	30	10	13	26
A582350075	-	25	12,5	20,7	12	200	30	10	13	26
A582350080	-	25	12,5	20,7	12	250	30	10	13	26
A582350085	-	32	17	28,7	16	100	30	10	14	30
A582350090	-	32	17	28,7	16	150	30	10	14	30