



Mole con gambo • **Mole a disco** • Lime rotative • Lime • Spazzole

Bussole di riduzione per fori mole

Bussole in nylon per ridurre il diametro del foro delle mole, forniti a coppie.



L45013	€	Ø esterno (mm)	Ø interno (mm)
L450132012	---	20	12
L450132013	---	20	13
L450132016	---	20	16
L450133216	---	32	16

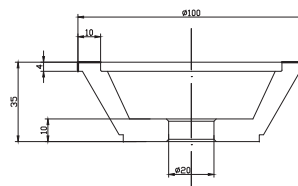
L45013	€	Ø esterno (mm)	Ø interno (mm)
L450133220	---	32	20
L450133225	---	32	25
L450135132	---	51	32
L450137651	---	76	51

Mola diamantata elettrodeposta forma 12 C 9 tazza conica

Mola **diamantata elettrodeposta**, forma 12 C 9 tazza conica, con un particolare procedimento denominato EC vengono elettrodeposti granuli su tutta la fascia, con continuità e su unico strato.

Diamantata: per lavorazione di metallo duro.

Si raccomanda di utilizzare le mole con liquido refrigerante per evitare fenomeni di intasamento.



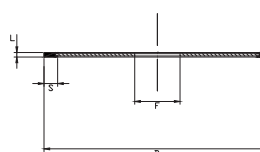
L45124	€	Tipo	Ø mola (mm)	Grana/mesch
L451240100	---	Diamante	100	D 107/140-170

L45124	€	Tipo	Ø mola (mm)	Grana/mesch
L451241000	ELIM.	CBN (Borazon)	100	B 107/140-170

MOLE A DISCO

Mola diamantata legante resinoide forma 1 A 1 R

Mola **diamantata legante resinoide**, forma 1 A 1 R, per la **troncatura** veloce e precisa a secco o con refrigerante di: carburi sinterizzati, vetro, materiali ceramici, resine, pietre ecc.

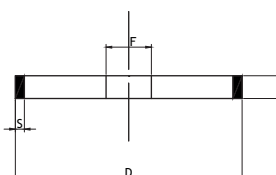


L45130	€	D (mm)	L (mm)	S (mm)	F (mm)	Grana/mesh	Concentrazione
L451300100	ELIM.	100	1,2	5	20	D 126/120-140	100

Mola diamantata legante resinoide forma 1 A 1

Mola **diamantata legante resinoide**, forma 1 A 1, per la **rettifica e affilatura** di utensili, il legante resinoide permette lavorazioni sia a secco che con refrigerante.

Diamantata: affilatura di carburi sinterizzati, vetro, materiali ceramici, resine, pietre ecc.

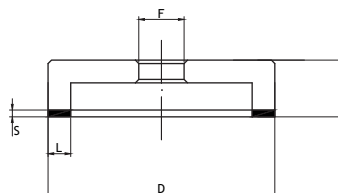


L45135	€	Tipo	D (mm)	L (mm)	S (mm)	F (mm)	Grana/mesh	Concentrazione
L451350100	ELIM.	Diamante	100	6	3	20	D 107/140-170	75
L451350150	ELIM.	Diamante	150	10	3	20	D 126/120-140	75
L451351000	ELIM.	CBN (Borazon)	100	6	3	20	B 107/140-170	75
L451351500	ELIM.	CBN (Borazon)	150	10	3	20	B 126/120-140	75

Mola diamantata legante resinoide forma 6 A 2

Mola **diamantata legante resinoide**, forma 6 A 2, per la **rettifica e affilatura** di utensili, il legante resinoide permette lavorazioni sia a secco che con refrigerante.

Diamantata: affilatura di carburi sinterizzati, vetro, materiali ceramici, resine, pietre ecc.



L45140	€	Tipo	D (mm)	L (mm)	S (mm)	H (mm)	E (mm)	F (mm)	Grana/mesh	Concentrazione
L451400100	ELIM.	Diamante	100	6	3	22	10	20	D 126/120-140	75
L451401000	ELIM.	CBN (Borazon)	100	6	3	22	10	20	B 126/120-140	75