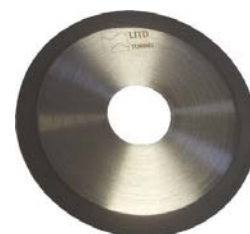
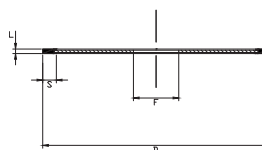




Mola diamantata legante resinoide forma 1 A 1 R

NEW
NUOVI CODICI

Mola **diamantata legante resinoide**, forma 1 A 1 R, per la **troncatura** veloce e precisa a secco o con refrigerante di: carburi sinterizzati, vetro, materiali ceramici, resine, pietre ecc.



L45130	€	D (mm)	L (mm)	S (mm)	F (mm)	Grana	Concentrazione
L451300105	---	100	1	5	20	D 151	100

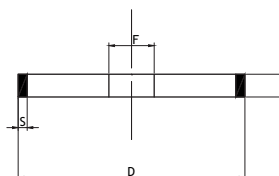


Mola diamantata legante resinoide forma 1 A 1

NEW
NUOVI CODICI

Mola **diamantata legante resinoide**, forma 1 A 1, per la **rettifica e affilatura** di utensili, il legante resinoide permette lavorazioni sia a secco che con refrigerante.

Diamantata: affilatura di carburi sinterizzati, vetro, materiali ceramici, resine, pietre ecc.



L45135	€	Tipo	D (mm)	L (mm)	S (mm)	F (mm)	Grana	Concentrazione
L451350105	---	Diamante	100	10	3	20	D 126	75

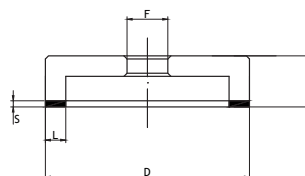


Mola diamantata legante resinoide forma 6 A 2

NEW
NUOVI CODICI

Mola **diamantata legante resinoide**, forma 6 A 2, per la **rettifica e affilatura** di utensili, il legante resinoide permette lavorazioni sia a secco che con refrigerante.

Diamantata: affilatura di carburi sinterizzati, vetro, materiali ceramici, resine, pietre ecc.



L45140	€	Tipo	D (mm)	L (mm)	S (mm)	H (mm)	F (mm)	Grana	Concentrazione
L451400105	---	Diamante	100	10	3	22	20	D 126	75

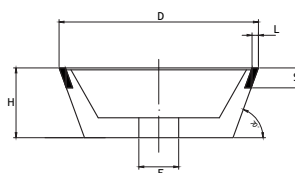


Mola diamantata legante resinoide forma 11 V 9

NEW
NUOVI CODICI

Mola **diamantata legante resinoide**, forma 11 V 9, per la **rettifica e affilatura** di utensili, il legante resinoide permette lavorazioni sia a secco che con refrigerante.

Diamantata: affilatura di carburi sinterizzati, vetro, materiali ceramici, resine, pietre ecc.



L45145	€	Tipo	D (mm)	L (mm)	S (mm)	H (mm)	F (mm)	Grana	Concentrazione
L451450105	---	Diamante	100	3	10	35	20	D 126	75

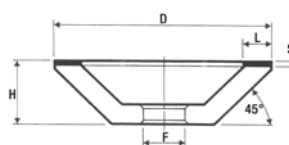


Mola diamantata legante resinoide forma 12 A 2 /45°

NEW
NUOVI CODICI

Mola **diamantata legante resinoide**, forma 12 A 2 /45°, per la **rettifica e affilatura** di utensili, il legante resinoide permette lavorazioni sia a secco che con refrigerante.

Diamantata: affilatura di carburi sinterizzati, vetro, materiali ceramici, resine, pietre ecc.



L45155	€	Tipo	D (mm)	L (mm)	S (mm)	H (mm)	F (mm)	Grana	Concentrazione
L451550100	---	Diamante	100	10	3	22	20	D 126	75