



Fresa codolo cilindrico in acciaio HSS Co5 per sedi Woodruff

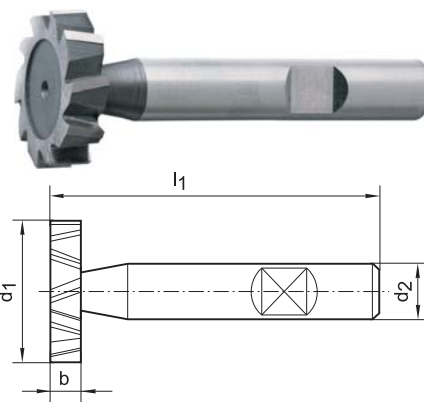
Fresa codolo cilindrico weldon DIN 1835-B, in acciaio HSS Co5 per sedi di chiavette americane DIN 6888, a dentatura alternata, tagliente periferico alle superfici laterali rettificato con angolo di spoglia 11°.

Per lavorazioni di acciai legati e non e leghe di alluminio.



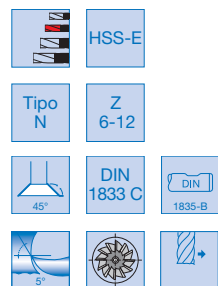
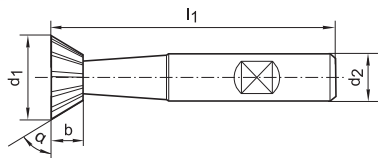
Codice	Acciaio <850 N/mm²	Acciaio >850 <1000 N/mm²	Acciaio >1000 <1400 N/mm²	Alluminio e leghe
A25250	●	●	●	●
Vc (m/min)	20	17	11	100
Refrigerazione	E	E	O	E

A25250	€	d1-h11 x b-e8 (mm)	Per chiavette americane (mm)	d2 h6 (mm)	l1 (mm)	N° taglienti	Acciaio >1000 N/mm² fz (mm)
A252500001	---	13,5x2	2x5	10	56	8	0,007
A252500007	---	13,5x3	3x5	10	56	8	0,007
A252500010	---	13,5x4	4x5	10	56	8	0,007
A252500016	---	16,5x3	3x6,5	10	56	8	0,017
A252500019	---	16,5x4	4x6,5	10	56	8	0,017
A252500022	---	16,5x5	5x6,5	10	56	8	0,017
A252500025	---	19,5x3	3x7,5	10	56	8	0,023
A252500028	---	19,5x4	4x7,5	10	63	10	0,023
A252500031	---	19,5x5	5x7,5	10	63	10	0,023
A252500032	---	19,5x6	6x7,5	10	63	10	0,023
A252500034	---	22,5x4	4x9	10	63	10	0,033
A252500037	---	22,5x5	5x9	10	63	10	0,033
A252500040	---	22,5x6	6x9	10	63	10	0,033



Fresa codolo cilindrico in acciaio HSS-E ad angolo forma C 45°

Fresa codolo cilindrico weldon DIN 1835-B, in acciaio HSS-E ad angolo divergente a 45°, tagliente frontale e laterale, denti dritti, spoglia 5° tolleranza angolo 0° ±15', per fresatura di guide a coda di rondine. Per lavorazioni di acciai legati e non.

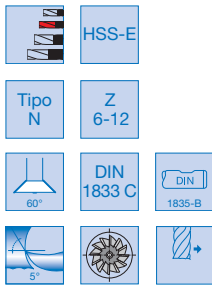
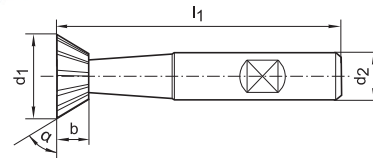


Codice	Acciaio <850 N/mm²	Acciaio >850 <1000 N/mm²	Acciaio >1000 <1400 N/mm²	Alluminio e leghe
A25256	●	●	●	●
Vc (m/min)	17	12	9	95
Refrigerazione	E	E	O	E



Fresa codolo cilindrico in acciaio HSS-E ad angolo forma C 60°

Fresa codolo cilindrico weldon DIN 1835-B, in acciaio HSS-E ad angolo divergente a 60°, tagliente frontale e laterale, denti dritti, spoglia 5° tolleranza angolo 0° ±15', per fresatura di guide a coda di rondine. Per lavorazioni di acciai legati e non.



Codice	Acciaio <850 N/mm²	Acciaio >850 <1000 N/mm²	Acciaio >1000 <1400 N/mm²	Alluminio e leghe
A25257	●	●	●	●
Vc (m/min)	17	12	9	95
Refrigerazione	E	E	O	E



Finale Codice	A25256	A25257	d1 js16 (mm)	b js14 45° (mm)	b js14 60° (mm)	l1 (mm)	d2 h6 (mm)	N° taglienti	Acciaio >1000 N/mm² fz (mm)
0160	---	---	16	4	6,3	60	12	6	0,021
0200	---	---	20	5	8	63	12	6	0,020
0250	---	---	25	6,3	10	67	16	8	0,020
0320	---	---	32	8	12,5	71	16	10	0,020
0400	---	---	40	10	16	80	16	12	0,020

● Raccomandato ○ Adatto ○ Possibile | E = emulsione O = olio A = aria ◆ Spedizione da magazzino CDU ◇ Spedizione da magazzino esterno