

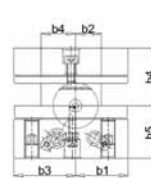
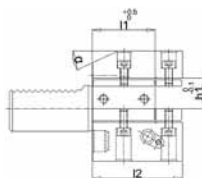


Portautensile VDI forma D2 versione multi-utensile sopratesta

DIN 69880

Portautensili VDI forma D2 **versione multi-utensile sopratesta**, albero e superficie di contatto temprati e rettificati, **adduzione refrigerante esterna**.

Applicazione: per lavorazione esterna.



Codice	€	VDI	h1 (mm)	b1 (mm)	b2 (mm)	b4 (mm)	h3 (mm)	h4 (mm)	l1 (mm)	l2 (mm)
C352960001	---	30	20/16	35	17	23	35	38	42	60
C352960004	---	40	25/20	42,5	21	25,5	42,5	48	50	75
C352960007	---	50	32/25	50	26	30,5	50	60	60	85

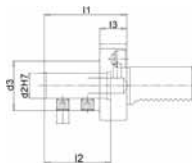


Portautensile VDI forma E1 per utensili a forare

DIN 69880

Portautensile VDI forma E1 **versione per utensili a forare** con sistema a flangia, albero e superficie di contatto temprati e rettificati, **adduzione refrigerante interna**.

Applicazione: per utensili codolo cilindrico.



Codice	€	VDI	d2 (mm)	h1 (mm)	d6 (mm)	d3 (mm)	l1 (mm)	l3 (mm)	l2 (mm)
C352970001	---	30	8	28	68	28	50	22	36
C352970004	---	30	10	28	68	35	54	22	40
C352970007	---	30	12	28	68	42	59	22	45
C352970010	---	30	16	28	68	36	67	22	54
C352970013	---	30	20	28	68	40	67	22	54
C352970016	---	30	25	28	68	45	71	22	58
C352970019	---	30	32	28	68	52	75	22	61
C352970022	---	30	40	28	68	65	90	22	72
C352970025	---	40	10	32,5	83	35	54	22	40
C352970028	---	40	12	32,5	83	42	58	22	45
C352970031	---	40	16	32,5	83	36	67	22	54

Codice	€	VDI	d2 (mm)	h1 (mm)	d6 (mm)	d3 (mm)	l1 (mm)	l3 (mm)	l2 (mm)
C352970034	---	40	20	32,5	83	40	67	22	54
C352970037	---	40	25	32,5	83	45	75	22	59
C352970040	---	40	32	32,5	83	52	75	22	61
C352970043	---	40	40	32,5	83	65	90	22	73
C352970046	---	40	50	32,5	83	70	100	22	83
C352970049	---	50	16	35	98	36	80	30	54
C352970052	---	50	20	35	98	40	80	30	54
C352970055	---	50	25	35	98	45	80	30	59
C352970058	---	50	32	35	98	52	80	30	63
C352970061	---	50	40	35	98	65	90	30	73
C352970064	---	50	50	35	98	75	100	30	83

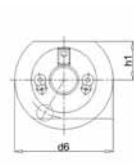
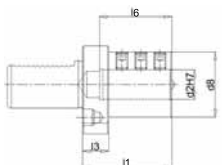


Portautensile VDI forma E2 per barre di alesatura

DIN 69880

Portautensile VDI forma E2 **versione per barre di alesatura**, albero e superficie di contatto temprati e rettificati, **adduzione refrigerante esterna**.

Applicazione: per barre di alesatura.



Codice	€	VDI	d2 H7 (mm)	h1 (mm)	d6 (mm)	d8 (mm)	l1 (mm)	l3 (mm)	l6 (mm)
C352980001	---	30	6	28	68	55	60	22	43
C352980004	---	30	8	28	68	55	60	22	43
C352980007	---	30	10	28	68	55	60	22	43
C352980010	---	30	12	28	68	55	60	22	43
C352980013	---	30	16	28	68	55	60	22	55
C352980016	---	30	20	28	68	55	60	22	54
C352980019	---	30	25	28	68	55	60	22	54
C352980022	---	30	32	28	68	67	75	22	61
C352980025	---	30	40	28	68	67	75	22	66
C352980028	---	40	6	32,5	83	55	75	22	43
C352980031	---	40	8	32,5	83	55	75	22	43
C352980034	---	40	10	32,5	83	55	75	22	43
C352980037	---	40	12	32,5	83	55	75	22	58

Codice	€	VDI	d2 H7 (mm)	h1 (mm)	d6 (mm)	d8 (mm)	l1 (mm)	l3 (mm)	l6 (mm)
C352980040	---	40	16	32,5	83	55	75	22	61
C352980043	---	40	20	32,5	83	55	75	22	61
C352980046	---	40	25	32,5	83	55	75	22	61
C352980049	---	40	32	32,5	83	82	75	22	61
C352980052	---	40	40	32,5	83	82	90	22	76
C352980055	---	40	50	35	98	98	100	22	86
C352980058	---	50	12	35	98	68	90	30	71
C352980061	---	50	16	35	98	68	90	30	76
C352980064	---	50	20	35	98	68	90	30	76
C352980067	---	50	25	35	98	68	90	30	76
C352980070	---	50	32	35	98	69	90	30	76
C352980073	---	50	40	35	98	98	90	30	76
C352980076	---	50	50	35	98	98	100	30	86