



Mandrino a calettamento termico DIN ISO 7388-2 BT 40 con superficie di contatto

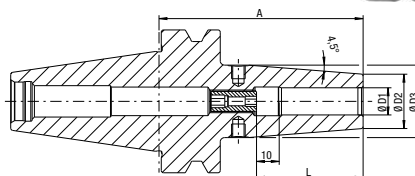
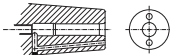


Mandrino a calettamento termico BT 40 DIN ISO 7388-2 (ex JIS B 6339 MAS BT 40) **"con superficie di contatto"** (supporto aggiuntivo sulla superficie della flangia per una maggiore rigidità) **forma AD**, per il serraggio di utensili in HSS e Metallo Duro con **codolo cilindrico in tolleranza h6**; possibilità di regolare la sporgenza dell'utensile mediante vite integrata al mandrino a partire da $\varnothing D1 = 6$ mm. Disponibile in versione corta, ZG e extralunga.

Fornito con **bilanciatura standard G 2.5 25000 giri/min o U<1gmm**.

Caratteristiche:

- Acciaio resistente alle alte temperature
- Temperato 54-2 Hrc
- Fori filettati per i grani della bilanciatura fine
- Fori di raffreddamento Cool Jet a richiesta.



Codice	€	$\varnothing D1$ (mm)	$\varnothing D2$ (mm)	$\varnothing D3$ (mm)	L (mm)	A (mm)	Tipo
C650240003	↕	3 ¹⁾	10	-	9	90	corto
C650240004	↕	4 ¹⁾	10	-	12	90	corto
C650240005	↕	5 ¹⁾	10	-	15	90	corto
C650240006	↕	6	21	27	36	90	corto
C650240008	↕	8	21	27	36	90	corto
C650240010	↕	10	24	32	42	90	corto
C650240012	↕	12	24	32	47	90	corto
C650240016	↕	16	27	34	50	90	corto
C650240020	↕	20	33	42	52	90	corto
C650240025	↕	25	44	53	58	100	corto
C650240032	↕	32	44	53	58	100	corto
C650240106	↕	6	21	27	36	130	ZG 130
C650240108	↕	8	21	27	36	130	ZG 130

¹⁾Senza vite di regolazione, senza fori filettati per grani di bilanciatura.

Codice	€	$\varnothing D1$ (mm)	$\varnothing D2$ (mm)	$\varnothing D3$ (mm)	L (mm)	A (mm)	Tipo
C650240110	↕	10	24	32	42	130	ZG 130
C650240112	↕	12	24	32	47	130	ZG 130
C650240116	↕	16	27	34	50	130	ZG 130
C650240120	↕	20	33	42	52	130	ZG 130
C650240125	↕	25	44	53	58	130	ZG 130
C650240206	↕	6	21	27	36	160	extralungo
C650240208	↕	8	21	27	36	160	extralungo
C650240210	↕	10	24	32	42	160	extralungo
C650240212	↕	12	24	32	47	160	extralungo
C650240216	↕	16	27	34	50	160	extralungo
C650240220	↕	20	33	42	52	160	extralungo
C650240225	↕	25	44	53	58	160	extralungo



Mandrino a calettamento termico DIN ISO 7388-2 BT 40 con superficie di contatto

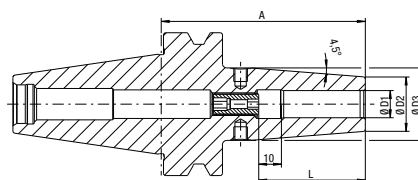


Mandrino a calettamento termico BT 40 DIN ISO 7388-2 (ex JIS B 6339 MAS BT 40) **"con superficie di contatto"** (supporto aggiuntivo sulla superficie della flangia per una maggiore rigidità) **forma AD** con sistema di refrigerazione Cool Jet che permette di portare il lubrorefrigerante direttamente sull'utensile, costruito in acciaio per la lavorazione a caldo resistente alle alte temperature temprato 54-2 Hrc, per il calettamento di utensili in HSS e Metallo Duro con **codolo cilindrico in tolleranza h6**; possibilità di regolare la sporgenza dell'utensile mediante vite integrata al mandrino. Disponibile in versione corta.

Fornito con **bilanciatura standard G 2.5 25000 giri/min o U<1gmm**.

Cool Jet:

Raffreddamento ottimale dell'utensile, il refrigerante fuoriesce da due fori posti sul fronte del mandrino direttamente sul tagliente dell'utensile. Questo sistema aumenta fino al 100% la durata dell'utensile, riduce drasticamente il rischio di incollaggio dei trucioli favorendone la fuoriuscita.



Codice	€	$\varnothing D1$ (mm)	$\varnothing D2$ (mm)	$\varnothing D3$ (mm)	L (mm)	A (mm)	Tipo
C650260003	↕	3 ¹⁾	10	-	9	90	corto
C650260004	↕	4 ¹⁾	10	-	12	90	corto
C650260005	↕	5 ¹⁾	10	-	15	90	corto
C650260006	↕	6	21	27	36	90	corto
C650260008	↕	8	21	27	36	90	corto
C650260010	↕	10	24	32	42	90	corto

Codice	€	$\varnothing D1$ (mm)	$\varnothing D2$ (mm)	$\varnothing D3$ (mm)	L (mm)	A (mm)	Tipo
C650260012	↕	12	24	32	47	90	corto
C650260014	↕	14	27	34	47	90	corto
C650260016	↕	16	27	34	50	90	corto
C650260020	↕	20	33	42	52	90	corto
C650260025	↕	25	44	53	58	100	corto

¹⁾Senza vite di regolazione, senza fori filettati per grani di bilanciatura, con fessure lungo i fori per l'afflusso del lubrorefrigerante.